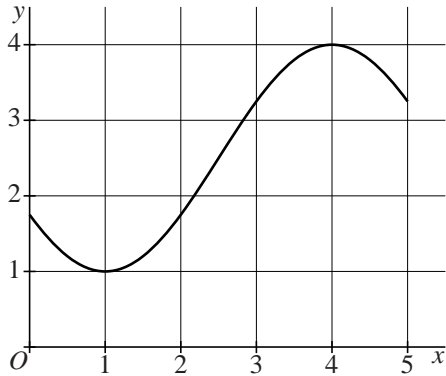


Grafiek van een cosinus

In de figuur is op het interval $[0, 5]$ een sinusoïde getekend.

figuur



Deze sinusoïde is te beschrijven met een vergelijking van de vorm $y = a + b \cos(c(x - d))$.

- 5p **14** Bepaal geschikte waarden van a , b , c en d zodat $y = a + b \cos(c(x - d))$ een vergelijking is van deze sinusoïde. Licht je werkwijze toe.