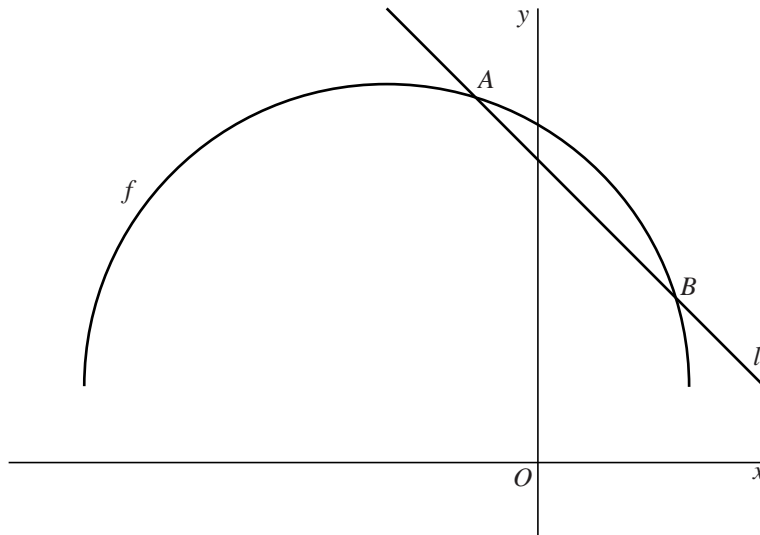


Een halve cirkel als grafiek

De functie f is gegeven door $f(x) = 1 + \sqrt{-x^2 - 4x + 12}$. Verder is de lijn l gegeven met vergelijking $y = -x + 4$. l snijdt de grafiek van f in de punten A en B . Zie de figuur.

figuur



5p **15** Bereken exact de x -coördinaten van A en B .

De grafiek van f is de helft van een cirkel.
5p **16** Bereken exact de coördinaten van het middelpunt en de straal van deze cirkel.