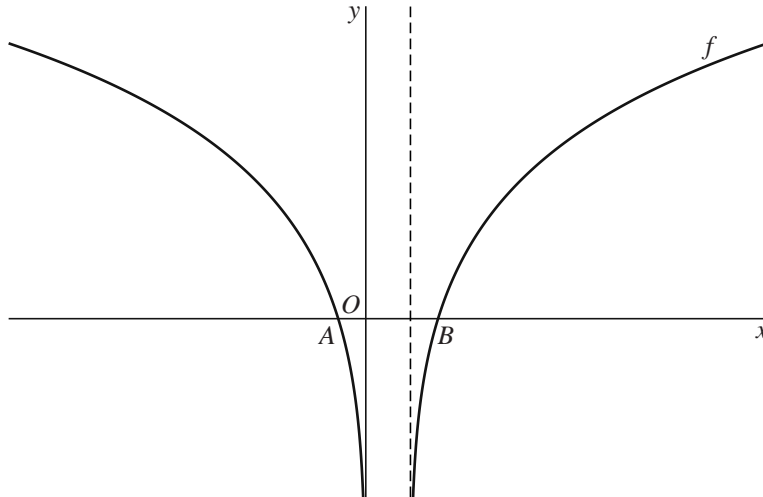


Functie met logaritme

De functie f is gegeven door $f(x) = {}^2\log(x^2 - x)$.

figuur



- 2p **12** De grafiek van f heeft twee verticale asymptoten. Zie de figuur.
Geef van elk van deze asymptoten een vergelijking.
- 5p **13** De grafiek van f snijdt de x -as in de punten A en B . Zie de figuur.
Bereken exact de lengte van lijnstuk AB .
- 3p **14** De grafiek van f wordt met 2 vermenigvuldigd ten opzichte van de x -as.
Zo ontstaat de grafiek van een functie g .
Toon op algebraïsche wijze aan dat de functie g wordt gegeven door
 $g(x) = {}^2\log(x^2(x^2 - 2x + 1))$.